

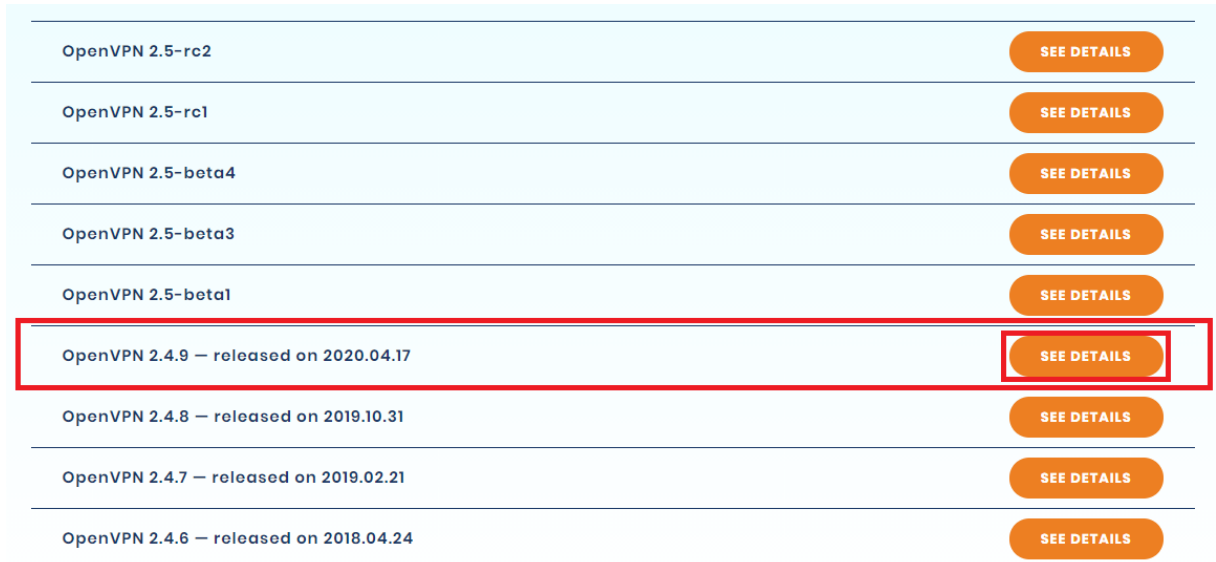
Instrukcja instalacji i uruchomienia programu OpenVPN



1. W przeglądarce internetowej, wchodzimy w podany poniżej link:
<https://openvpn.net/community-downloads/>
2. Klikamy przycisk „Close”:



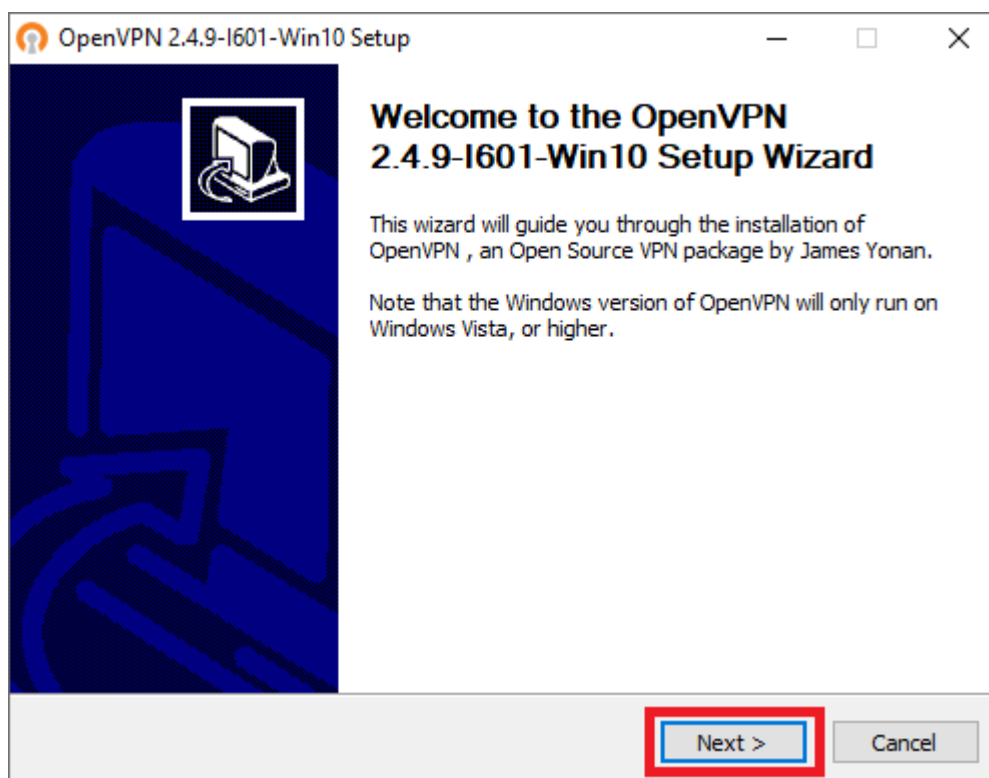
3. Wybieramy wersję programu taką jak na zdjęciu poniżej i klikamy przycisk „See details”:



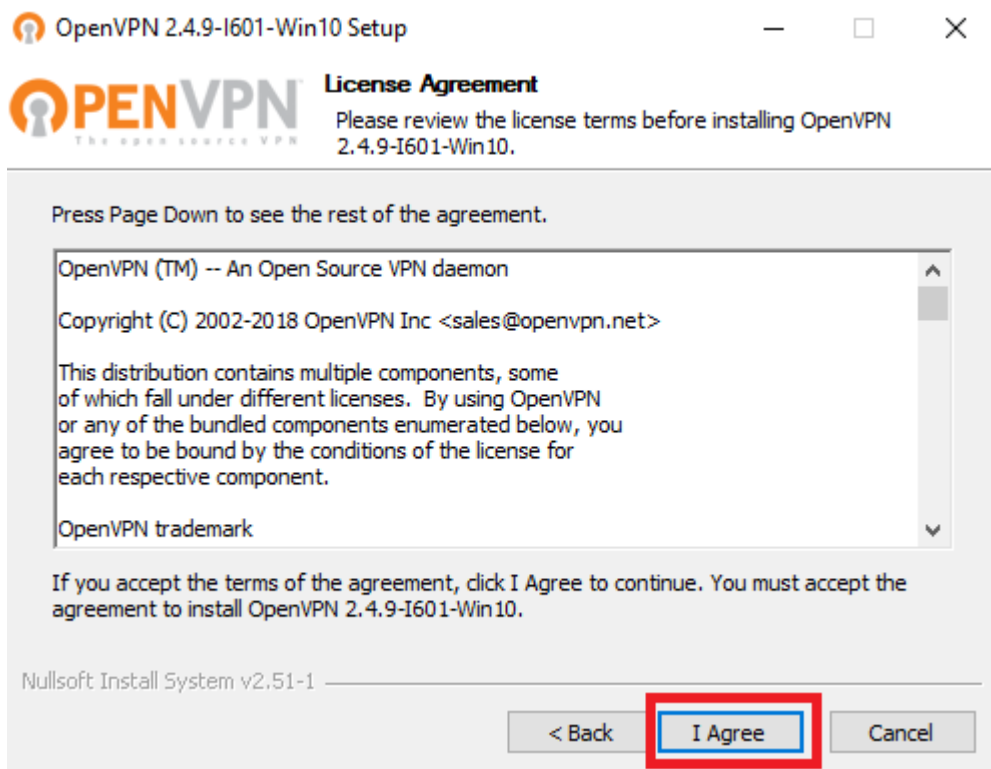
4. Poniżej pojawi się tabelka i w zależności od posiadanego przez nas systemu operacyjnego wybieramy odpowiednią wersję:

| | | |
|-----------------------------------------------------|-----------------|------------------------------------------------------|
| SOURCE TARBALL (GZIP) | GnuPG Signature | openvpn-2.4.9.tar.gz |
| SOURCE TARBALL (XZ) | GnuPG Signature | openvpn-2.4.9.tar.xz |
| SOURCE ZIP | GnuPG Signature | openvpn-2.4.9.zip |
| WINDOWS 7/8/8.1/SERVER 2012R2 INSTALLER (NSIS) | GnuPG Signature | openvpn-install-2.4.9-i601-win7.exe |
| WINDOWS 10/SERVER 2016/SERVER 2019 INSTALLER (NSIS) | GnuPG Signature | openvpn-install-2.4.9-i601-win10.exe |

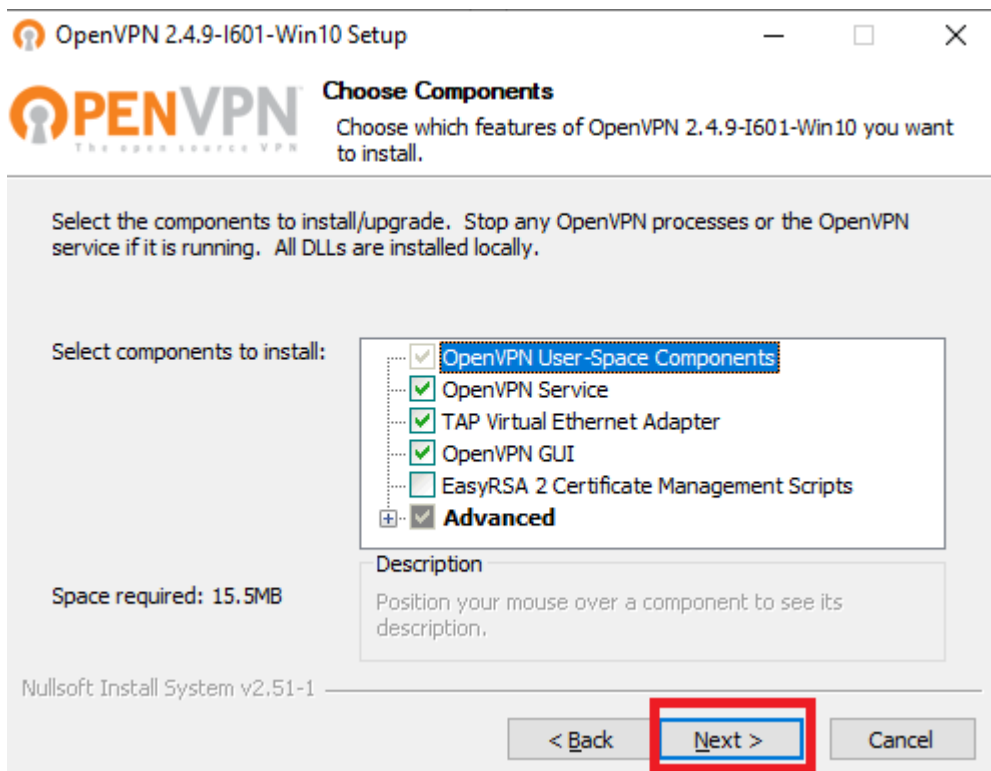
5. Klikamy w pobrany przez nas instalator i rozpoczynamy instalację programu OpenVPN:



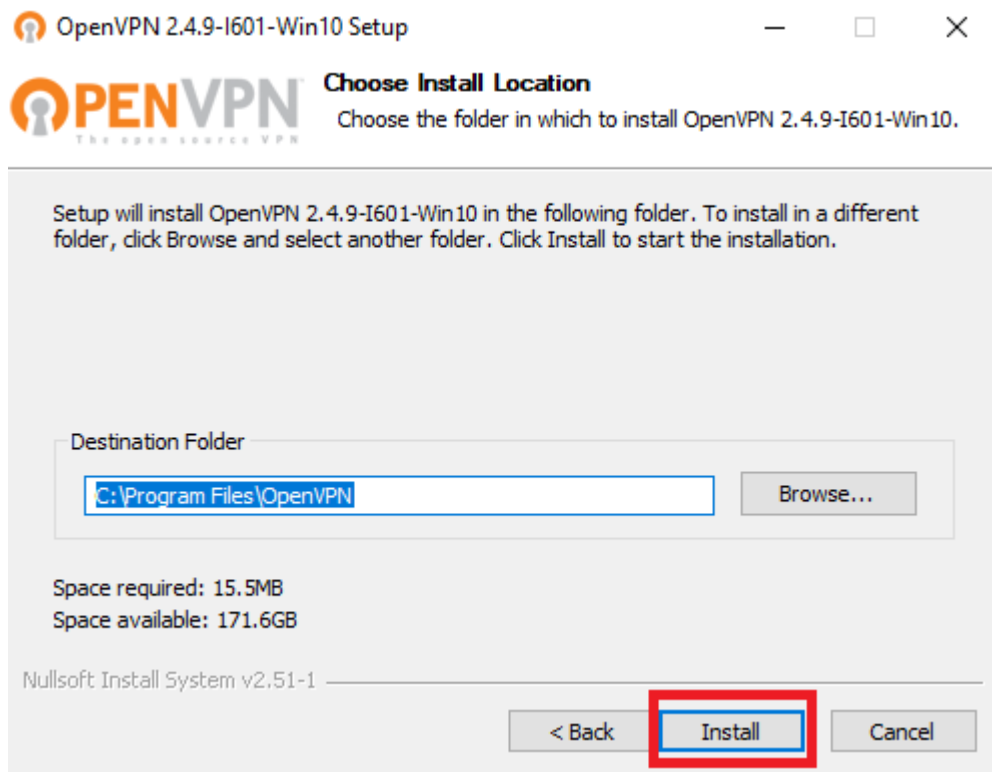
6. Przewijamy paskiem w dół i zatwierdzamy licencję przyciskiem „I Agree”:



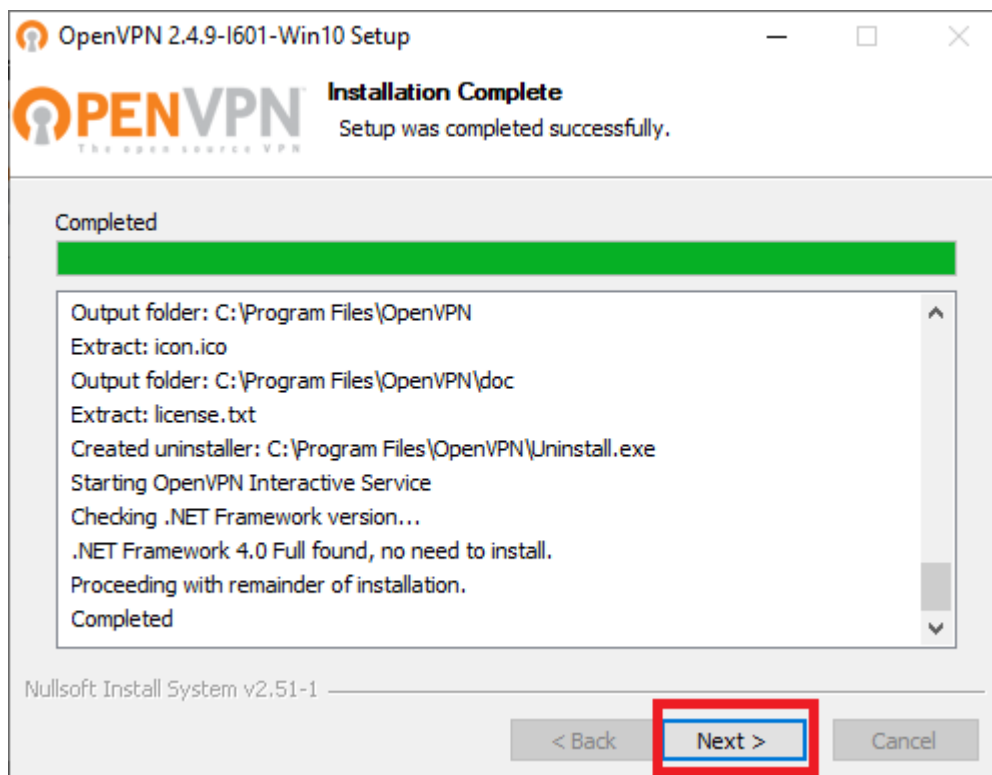
7. Klikamy przycisk „Next”:



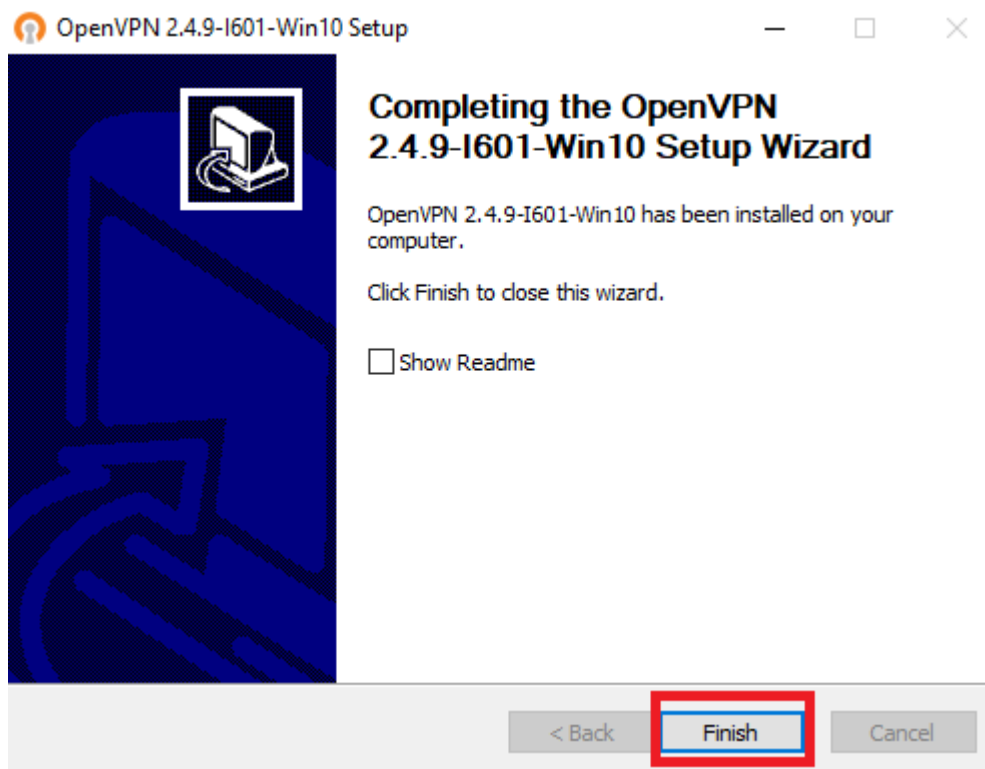
8. Klikamy przycisk „**Install**”:



9. Po załadowaniu się paska instalacji klikamy przycisk „**Next**”:



10. W celu zakończenia procesu instalacji klikamy przycisk „**Finish**”:



11. **UWAGA!**

Może pojawić się komunikat z prośbą o instalację karty TAP-Windows Adapter A9, klikamy „**Zainstaluj**”

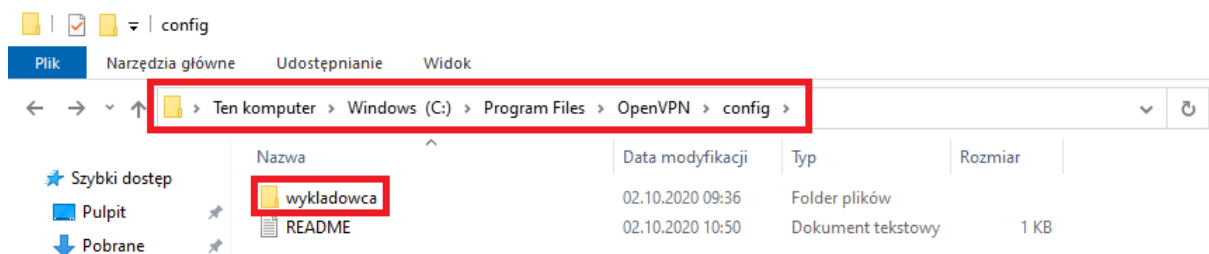


12. W załączniku wiadomości e-mail otrzymają Państwo zaszyfrowane archiwum 7zip. Instrukcja rozpakowania archiwum znajduje się na stronie Działu Obsługi Informatycznej:

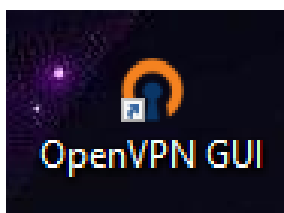
<https://it.pwzstar.edu.pl/>

13. Wchodzimy w rozpakowane przez nas archiwum. Kopiujemy folder „wykładowca” (w folderze znajdują się certyfikaty i konfiguracja tunelu VPN) do następującej lokalizacji:

Mój Komputer/Ten Komputer -> Dysk lokalny (C:) -> Program Files -> OpenVPN -> config



14. Na pulpicie znajduje się ikona OpenVPN GUI, uruchamiamy program:



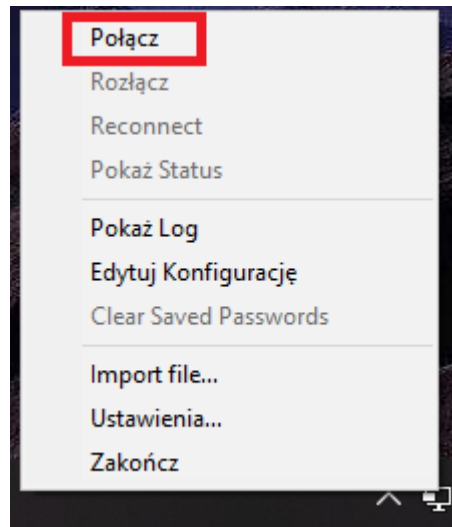
15. Po prawej stronie w dolnej części ekranu, klikamy „Pokaż ukryte ikony”:



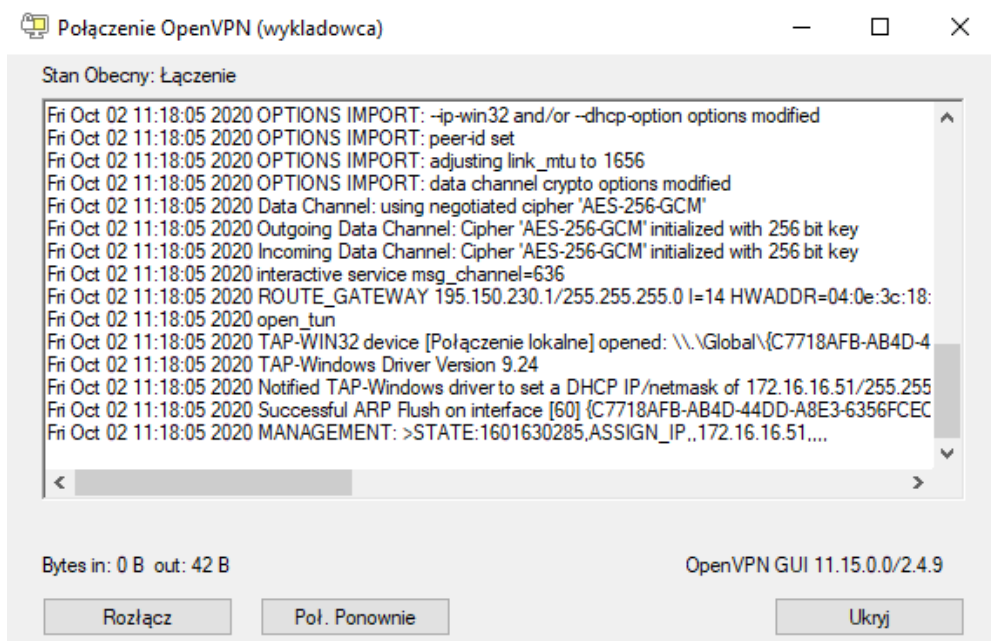
16. Przeciągamy ikonkę OpenVPN-a (monitora z kłódką) lewym przyciskiem myszy na pasek zadań:



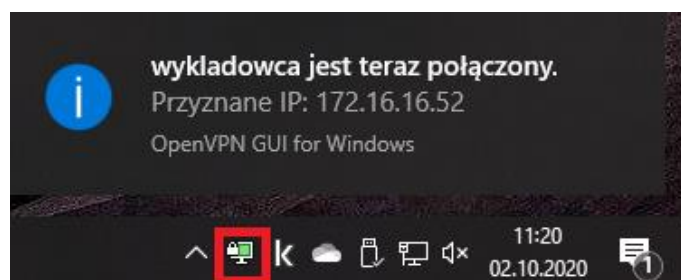
17. Klikamy prawym przyciskiem myszy na ikonkę OpenVPN-a i wybieramy opcję „Połącz”:



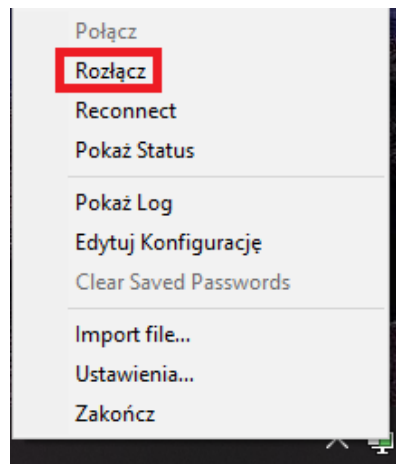
18. Komputer zestawia połączenie z serwerem:



19. Informacja o połączeniu. Komputer poprawnie połączył się z serwerem kiedy ikonka OpenVPN-a podświetli się na zielono:



20. Aby zakończyć połączenie klikamy prawym przyciskiem myszy na zielonej ikonce OpenVPN-a „**Rozłącz**”:



Po poprawnym rozłączeniu, ikonka OpenVPN-a przestaje się świecić na zielono.